


# Matematyka i nasza planeta

---

Jeśli nie zaczniemy dbać o naszą planetę utoniemy w stercie śmieci. Ludzie zaczną chorować musimy zacząć działać.



# Co musimy zrobić od samych siebie aby było lepiej ?

- Zapewnić zasoby gospodarcze aby zmniejszyć bezrobocie. Przestać marnować jedzenie ,kupować go mniej a jeśli nam zostaje dzielić się z mniej zamożnymi.
- Produkować zdrową żywność, produkować opakowania tylko wielorazowe lub biodegradowalne.
- Dla zdrowia zapobiegać rozprowadzaniu uprawy narkotyków i innych środków odurzających.
- Pomoc w nauczaniu zapewnić biedniejszym pomoce naukowe .



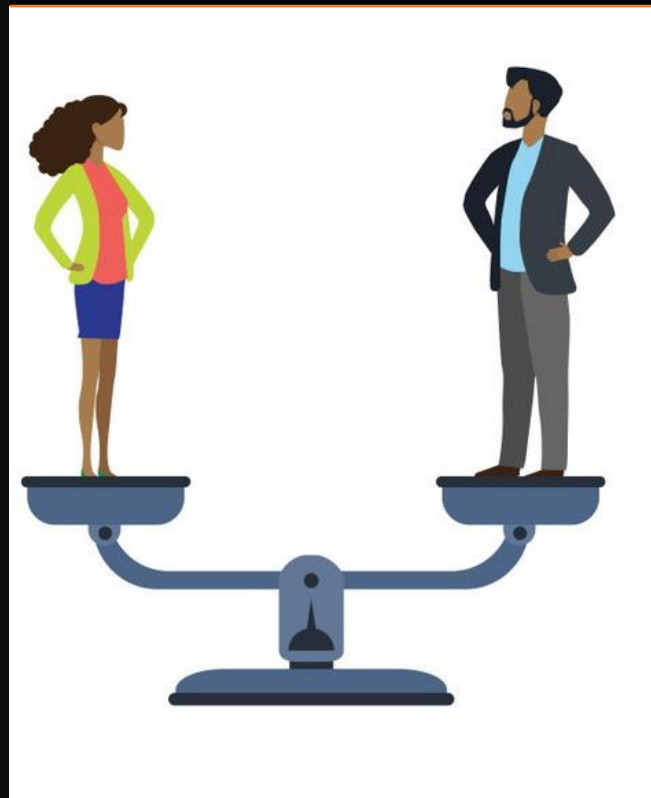


# Równouprawienia bez znaczenia czy to kobieta czy mężczyzna

- Dbając o nasze środowisko zaprzestać palenia śmieci w piecu wprowadzić odnawialna energię ciepłą.
- Promować i zachęcać do segregacji odpadów



Dbaj o środowisko  
Segreguj odpady



5 RÓWNOŚĆ  
PŁCI



# Zadbajmy o nasze środowisko

- Zakręcaj kran jak nie używasz wody ,do podlewania ogrodu używaj deszczówki.

## Jak oszczędzać wodę?



**Weź prysznic zamiast kąpieli -** pełna wanna zużywa więcej wody niż zwykły, krótki prysznic.



**Pierz przy całkowicie** wypełnionej pralce! Należy używać trybu ekologicznego jeżeli jest dostępny.



**Zepsuta spłuczka? wymień/napraw ją!** - woda może "uciekać" poprzez niesprawną spłuczkę w toalecie. Wymiana lub naprawa danego elementu pomoże w zaoszczędzeniu wody.

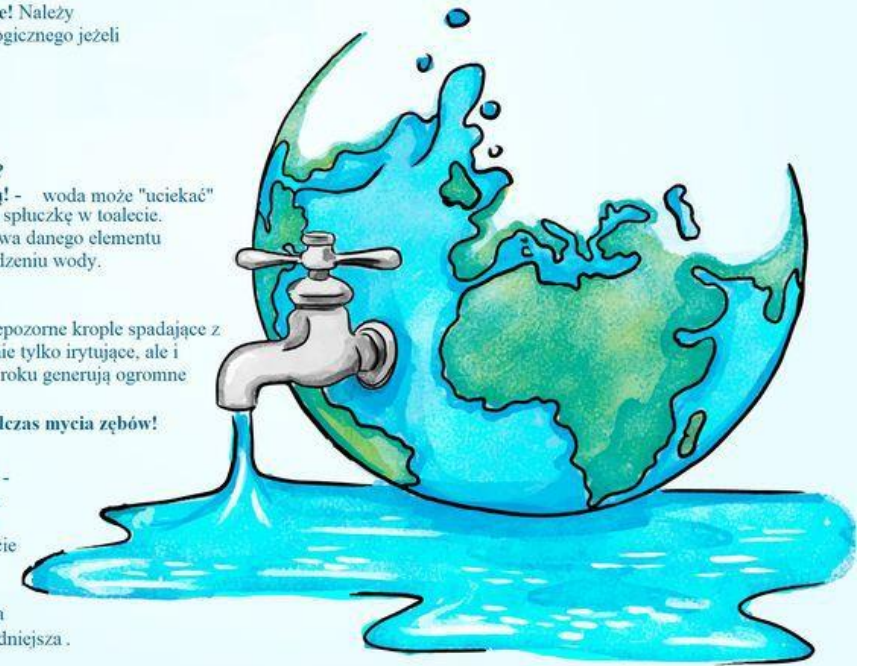


**Napraw kran** - niepozorne krople spadające z kranu potrafią być nie tylko irytujące, ale i kosztowne. W skali roku generują ogromne zużycie wody.

**Zakręcaj wodę podczas mycia zębów!**



**Zakup zmywarki?** - Mycie w zmywarce pochłania mniejszą ilość wody niż mycie tradycyjne. Taka forma jest ekonomiczniejsza, a jednocześnie wygodniejsza.



# Życie pod wodą i na lądzie

- Pod wodą też żyją zwierzęta one najbardziej cierpią przez nas ludzi ,wyrzucamy plastik i inne śmieci a one rozkładają się wiele lat



## Zdeformowany żółw. Ofiara pływających w wodzie śmieci

we butelki, torby czy zapalniczki. To nie wysypisko śmieci, jakie można znaleźć na wielu "rajskich" plażach. Stanowią także ogromne zagrożenie dla zwierząt



# Innowacyjność i nasza planeta

- Dzięki najnowszym produkcjom bardziej nowoczesnym jesteśmy w stanie używać mniej wody.
- Powinniśmy być mniej konfliktowi nie byłoby- wojen, głodu ,niepotrzebnej śmierci,



# Nasze wspólne śniadanie

Produkt	Waga	Ślady wody na kg produktu	Ślady wody na wybraną ilość
Chleb	42 dag	1608	675,36
pomidor	13 dag	214	27,82
Płatki	15 dag	1314	197,1
mleko	25 dag	255	63,75
jaja	12 dag	196	23,76
ser	12 dag	3178	381,36
			= 1369,15

Dziękujemy za przeczytanie  
naszej prezentacji

---

- Krzysztof Nawrocki
- Oryna Kononenko
- Mateusz Tarkiewicz
- Joanna Trzeciak

